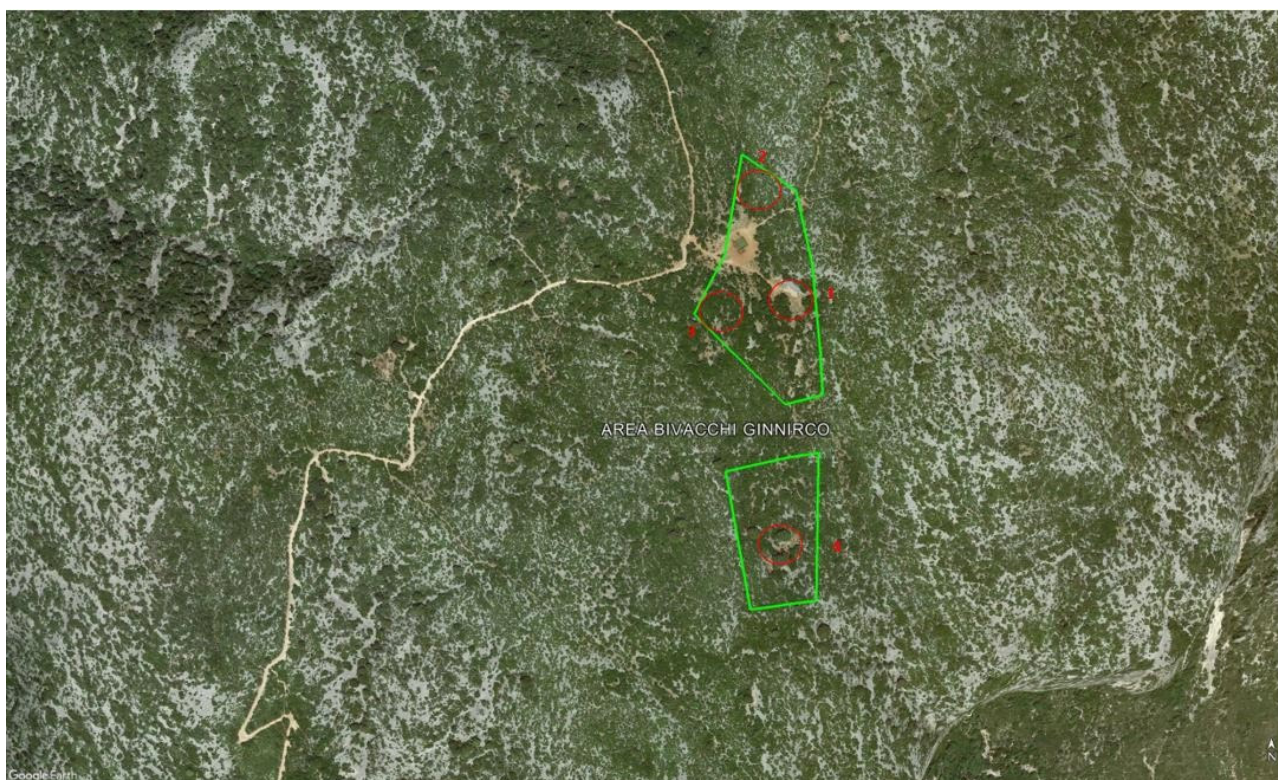


**ELENCO BIVACCHI SELVAGGIO BLU  
SELVAGGIO BLU BIVOUACS LIST**

(Micro-Aree da 12 escursionisti max)

**AREA GINNIRCO**

<b>GINNIRCO (2 AREE):</b>			
	<b>Lat. N</b>	<b>Long. E</b>	<b>Note</b>
Area 2:	40°03'22.49"	9°42'08.77"	
Area 3:	40°03'19.48"	9°42'06.52"	



## AREE PORTU PEDROSU E PORTU CUÀU

### PORTU PEDROSU (2 AREE):

	<b>Lat. N</b>	<b>Long. E</b>	<b>Note</b>
Area 1:	40°04'48.51"	9°43'56.75"	
Area 2:	40°04'47.72"	9°43'53.76"	

### PORTU CUÀU (4 AREE):

	<b>Lat. N</b>	<b>Long. E</b>	<b>Note</b>
Area 1	40°05'6.83"	9°43'55.53"	"CAMPO"
Area 2	40°05'8.02"	9°43'53.79"	"CAMPO"
Area 3	40°05'6.51"	9°43'51.54"	"DISPENSA"
Area 4	40°05'6.43"	9°43'48.60"	

Area 5			
--------	--	--	--

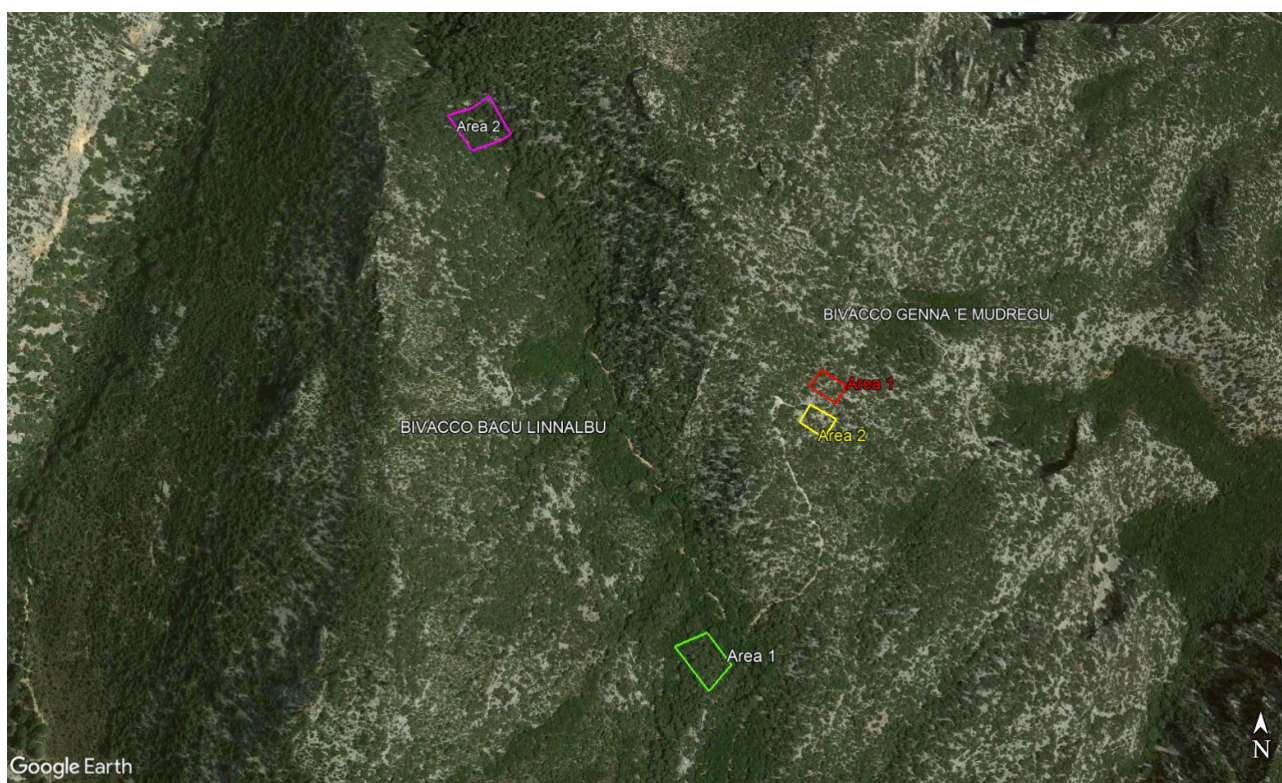




## AREE GENN'È MUDRÈGU E BACCU LINNÀLBU

GENN'È MUDRÈGU (2 AREE):			
	Lat. N	Long. E	Note
Area 1:	40°05'40.37"	9°41'53.55"	
Area 2:	40°05'36.64"	9°41'53.99"	

BACCU LINNÀLBU (2 AREE)			
	Lat. N	Long. E	Note
Area 1:	40°05'30.56"	9°41'43.80"	
Area 2:	40°05'59.05"	9°41'53.00"	



## AREE SU TÀSARU E PIREDDA

SU TÀSARU (5 AREE)			
	Lat. N	Long. E	Note
Area 1:	40°06'28.78"	9°40'33.38"	
Area 2:	40°06'30.78"	9°40'30.68"	
Area 3:	40°06'32.76"	9°40'27.73"	
Area 4:	40°06'28.99"	9°40'25.18"	
Area 5:	40°06'56.03"	9°40'43.07"	

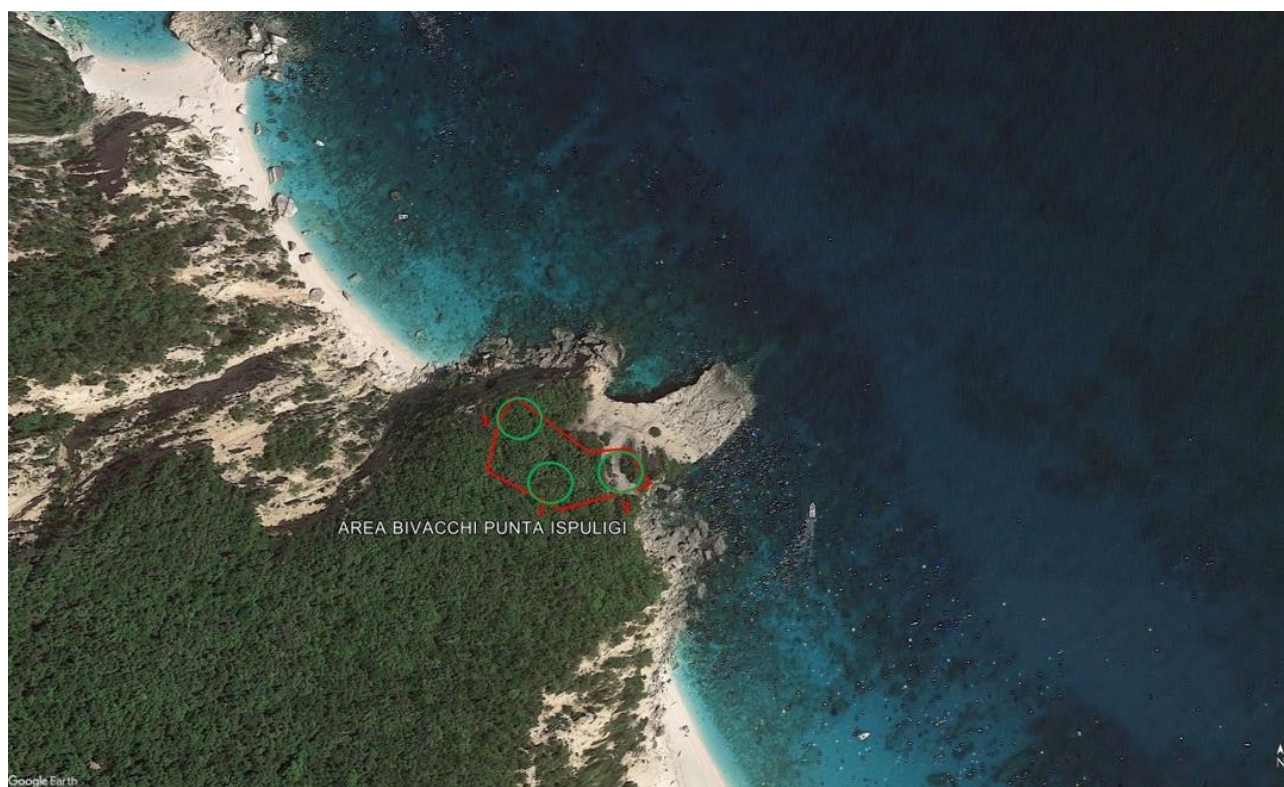
PIREDDA (RIFUGIO IN CASO DI MALTEMPO: 2 AREE)			
	Lat. N	Long. E	Note
Area 1:	40°06'28.18"	9°39'56.90"	
Area 2:	40°06'31.11"	9°39'54.74"	





**AREA PUNTA ISPÙLIGI**  
**(riservata alle sole Guide Alpine ed Ambientali-Escursionistiche)**

<b>PUNTA ISPÙLIGI (3 AREE)</b>			
	<b>Lat. N</b>	<b>Long. E</b>	<b>Note</b>
Area 1:	40°07'20.39"	9°40'42.89"	"FORNO"
Area 2:	40°07'19.14"	9°40'42.99"	
Area 3:	40°07'19.30"	9°40'44.42"	



## AREE MUDALÒRU, SU PADÈNTE E OLOLBÌSSI

BACCU MUDALÒRU (2 AREE)			
	Lat. N	Long. E	Note
Area 1:	40°07'54.36"	9°39'57.08"	
Area 2:	40°07'52.16"	9°39'55.94"	

BACCU SU PADÈNTE (4 AREE)			
	Lat. N	Long. E	Note
Area1:	40°08'11.50"	9°39'25.73"	Padente basso
Area2:	40°08'9.54"	9°39'24.10"	
Area3:	40°08'7.38"	9°39'23.52"	
Area 4:	40°08'5.17"	9°39'22.83"	Padente Alto





**AREA BOSCO DI BILARICCÒRO**  
**(riservata alle sole Guide Alpine ed Ambientali-Escursionistiche)**

BOSCO DI BILARICCÒRO (3 AREE):			
	<b>Lat. N</b>	<b>Long. E</b>	<b>Note</b>
Area 1:	40°08'50	9°39'08	
Area 2:	40°08'49	9°39'06	
Area 3:	40°08'51	9° 39'05	



3 aree Biriala

## AREA PLAN'E MURTA – CALA SISÌNE

PLAN'È MURTA – SISÌNE (2 AREE)			
	Lat. N	Long. E	Note
Area 1:	40°09'55.00"	9°37'28.00"	
Area 2:	40°09'48.00"	9°37'25.00"	



Area Attrezzata *Olobìssi Service*: +39 388 051 7730 / +39 351 877 5733

Area Attrezzata "*Su Coile*" – *Spiaggia di Cala Sisìne* +39 0784 93271 / +39 338 853 7638 / +39 333 664 3902.

Per ulteriori informazioni si prega di contattare la Segreteria tramite chiamata o messaggio WhatsApp al numero +39 3495462583 oppure tramite posta elettronica all'indirizzo [selvaggioblu@turismobaunei.eu](mailto:selvaggioblu@turismobaunei.eu) .

For more informations please contact the Office in charge phoning or texting a WhatsApp message to +39 349 546 2583 or sending an e-mail to the address [selvaggioblu@turismobaunei.eu](mailto:selvaggioblu@turismobaunei.eu) .